

3.2.2. Информационные технологии системного анализа в сфере управления

Таблица 12

Иерархия составляющих КС «Севастополь» и МИТ «Ноосфера» по перечню разделов разработки

Перечень степеней управления согласно методологии науки	Перечень АРМ на базе компьютерных систем (КС)	Перечень подсистем МИТ «Ноосфера»	Перечень пакетов прикладных программных продуктов	Перечень сквозной (опорной) базы данных материальной и финансовой основы общины	Перечень критериев и методов оценки ситуации функционирования и развития города
1. Исследование	«Гражданский щит»	ИТ «Модель города»	<u>Инвентаризация и учет:</u> население города; субъекты и объекты; земельные и имущественные отношения	<u>Продуктивные силы города:</u> реестры субъектов города; кадастры объектов города; территориально-хозяйственные комплексы (ТХК)	<u>Цели и критерии:</u> социально-эколого-экономические показатели города как экополиса
2. Анализ	«Гражданская перспектива»	ИТ «Модель развития»	<u>Территориально-хозяйственные комплексы:</u> рабочие места; структура производства; рентабельность; отходы	<u>Очередной (дежурный) план:</u> генеральный план развития; кадастровые дела ТХК; заявки ТХК на развитие; отчеты ТХК за развитие; факт застройки на дату отчета	<u>Правила застройки и использования территории:</u> использование земель (как общего средства труда) в административных границах города
3. Прогноз	«Гражданский контроль»	ИТ «Контроль развития»	<u>Социальный портрет:</u> бюджетная сфера; продуктивная сфера; нетрудоспособные и др.	<u>Наличие планов развития:</u> учет личных и общественных интересов собственников в генеральном плане города	<u>Мониторинг плановых показателей:</u> качество развития города согласно программам СЭР и ТХК
4. Оценка последствий	«Громада»	ИТ «Общественное мнение»	<u>Привлекательность модели развития:</u> бюджетная достаточность; качество жизни; культура ландшафтов	<u>Очередная стадия застройки:</u> использование земель (как общего средства труда) согласно генеральному плану и модели развития города	<u>Корректирование</u> исследование операций относительно показателей развития города

3.3. Структура защищенной компьютерной системы «АРМ – Севастополь (О)»

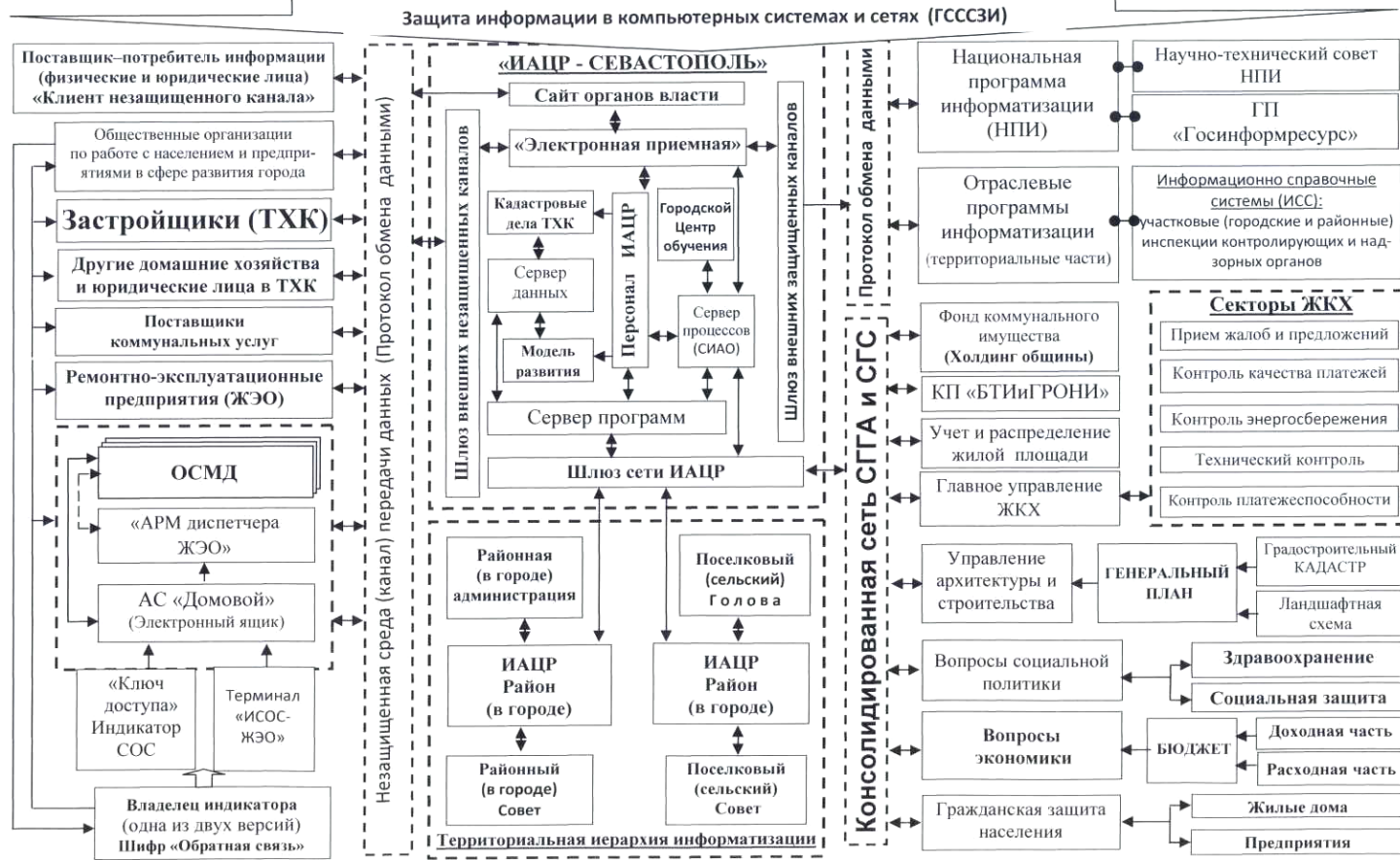


Рис. 4. Структура связей защищенной компьютерной системы «АРМ – Севастополь (О)»